

Nombre del Proyecto: Cadete Espacial

Objetivo: Construir una figura hecha con papel periódico e higiénico.

Duración del Proyecto: 2 Días

Materiales y Herramientas a Utilizar:

- 1.- Periódico y Papel Higiénico.
- 2.- Cinta canela.
- 3.- Engrudo.
- 4.- Pinturas temperas o acrílicas.
- 5.- Cartón.



PROCESO:

Agarramos hojas de papel periódico y comenzamos a darle forma humana, cubriendo toda la figura con cinta canela. Los brazos largos y semi doblados terminando en punta redonda. Las piernas largas y tubulares. Los pies están formados por un cuadrado de periódico y dos rollitos pequeños simulando dos dedos. La cabeza es una forma de huevo y en la punta una bolita de papel periódico simulando la boca. Posteriormente a toda la figura la vamos a cubrir con cinta canela. El resultado se muestra continuación:



Nota: Los hombros están hechos de media pelotita de Unicel en cada lado. (Opcional)

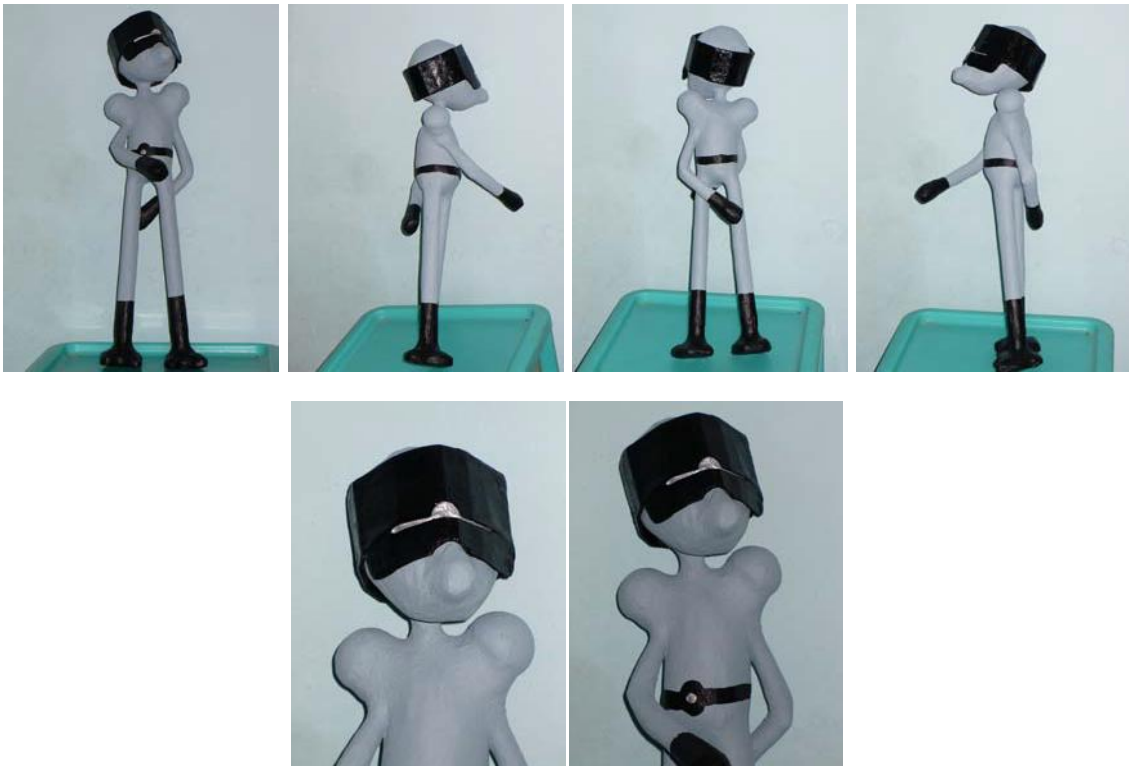
El casco esta hecho de cartón.



Una vez que ya tenemos la figura base, se procede a aplicar el papel higiénico con el engrudo hasta cubrirlo en su totalidad. Dejamos que seque y aplicamos una segunda capa de papel higiénico, dejamos secar nuevamente y obtendremos el siguiente resultado.



Procedemos a pintarlo y dejamos que seque. Al final obtendrás una figura así:



Espero que este tutorial te sirva de orientación.

César García Vivanco