

Nombre del Proyecto: Ídolo de Piedra

Duración del Proyecto: 3 días

Materiales y Herramientas a Utilizar:

1. Periódico.
2. Diurex ó cinta canela.
3. Bola de unicel.
4. Resitol blanco.
5. Plastilina expoxica.
6. Pinturas temperas ó acrílicas.
7. Papel higiénico ó servilletas.

RESULTADO:



Procedimiento:

Sobre la bola de unicel comenzamos trabajando con el periódico para darle forma a la cabeza del Alebrije y utilizamos el Diurex para fijarlo. También con el periódico hacemos algunos detalles sobre la cabeza.



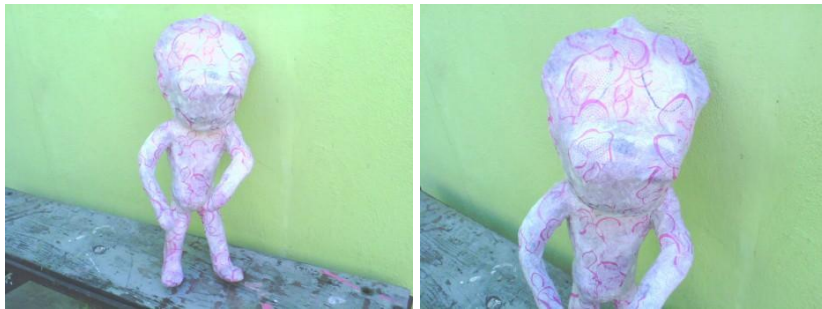
Posteriormente con el periódico y Diurex formamos el cuerpo del Alebrije.



Procedemos a unir el cuerpo y la cabeza usando el Diurex.



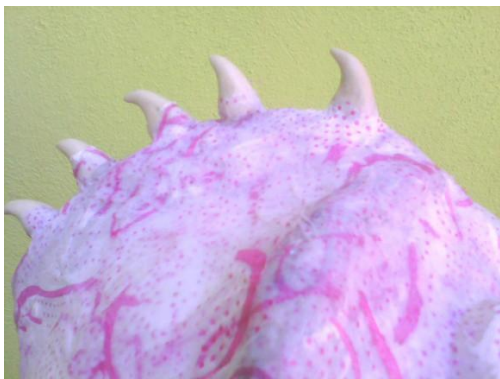
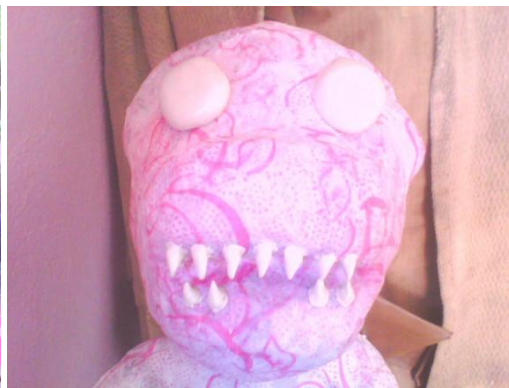
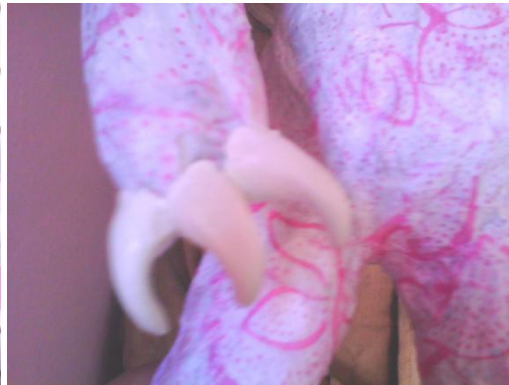
Ya que está formado el cuerpo lo comenzamos a empapelar con el papel higiénico y con resistol blanco.



Ya empapelado comenzamos a darle forma a la boca y también la empapelamos.



Usando la plastilina epoxica comenzamos a detallar la boca, las manos y la cabeza. También haremos la lengua con plastilina epoxica y unos orificios para la nariz.



A continuación procederemos a pintarlo para obtener el siguiente resultado:



Espero que este tutorial te sirva de orientación. **César García Vivanco.**